



用電趨勢解析及應用

(建構一本完整的縣市節電夥伴計畫書)

簡報：傅孟臺

113.10.28





前言：縣市用電背景



縣市用電資訊網站

項目	連結處 (另開視窗)	下載處
各縣市售電資訊	連結	
機關及公私立大專院校售電資訊	連結	
服務業售電資訊	連結	
住宅類售電資訊	連結	
農林漁牧售電資訊	連結	
縣市工業用電資訊	連結	
各縣市村里售電資訊	連結	

各縣市售電資訊

查詢期間： ~

A.住宅部門

B.服務業部門(含包燈)

C.農林漁牧

D.工業部門

縣市

A.售電量(度)

A.用電佔比(%)

B.售電量(度)

B.用電佔比(%)

C.售電量(度)

C.用電佔比(%)

D.售電量(度)

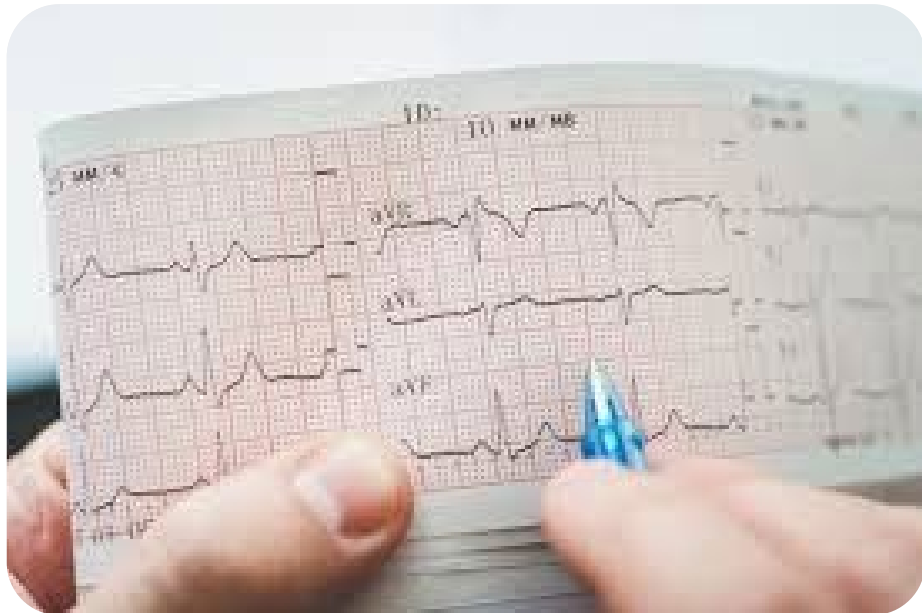
D.用電佔比(%)

合計售電量(度)

各縣市售電資訊

查詢期間： ~

縣市	A.住宅部門		B.服務業部門(含包燈)		C.農林漁牧		D.工業部門		合計售電量(度)
	A.售電量(度)	A.用電佔比(%)	B.售電量(度)	B.用電佔比(%)	C.售電量(度)	C.用電佔比(%)	D.售電量(度)	D.用電佔比(%)	



台電資訊

中西醫合併診療

縣市及協力廠商的專業及經驗





- 一. 應該做什麼
- 二. 可以做什麼
- 三. 已經做什麼
- 四. 還要做什麼
- 五. 別人做什麼
- 六. 亮點是什麼

縣市用電背景

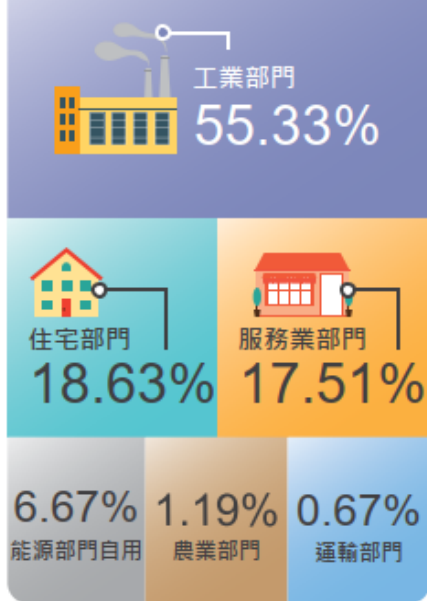
2023年節電資訊百科 Energy Saving Information



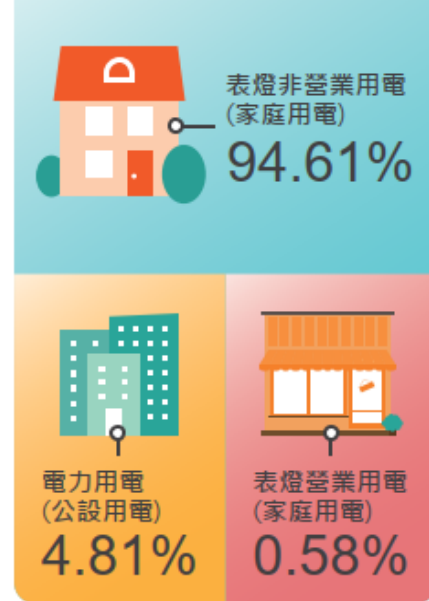
我國能源供給結構



電力消費結構



住宅部門用電結構



電力消費



縣市用電背景(續)

	A.住宅部門	B.服務業部門(含包燈)	C.農林漁牧	D.工業部門	
縣市	A.用電佔比(%)	B.用電佔比(%)	C.用電佔比(%)	D.用電佔比(%)	合計售電量(度)
基隆市	50.81	33.95	0.37	14.88	1,486,545,956
嘉義市	47.30	44.68	0.67	7.34	1,183,343,852
金門縣	46.10	39.82	1.20	12.88	307,797,855
澎湖縣	44.41	43.00	0.97	11.61	464,161,391
台東縣	44.23	39.54	3.10	13.13	994,044,798
新北市	42.37	29.90	0.11	27.62	21,024,018,106
連江縣	40.88	47.96	0.12	11.04	79,874,945
台北市	36.03	59.60	0.02	4.35	15,110,893,297
屏東縣	34.85	23.45	15.47	26.23	4,928,260,933
南投縣	33.30	22.39	4.14	40.17	2,815,853,378
嘉義縣	31.01	16.52	9.24	43.23	3,110,999,977
花蓮縣	29.49	28.75	1.16	40.60	2,367,762,426
宜蘭縣	28.89	23.24	2.04	45.83	3,501,431,584
雲林縣	26.32	14.80	7.81	51.07	5,564,745,451
彰化縣	23.41	20.29	4.60	51.69	10,964,587,052
高雄市	20.20	17.96	0.87	60.96	29,481,389,526
台中市	19.55	17.10	0.50	62.86	33,322,162,971
桃園市	18.75	15.66	0.20	65.40	28,054,926,131
苗栗縣	15.26	8.98	0.44	75.33	7,543,040,472
台南市	12.96	9.15	1.35	76.53	32,860,264,750
新竹縣	12.16	8.81	0.19	78.83	11,718,204,174
新竹市	12.10	12.94	0.11	74.85	9,310,501,427
合計	22.79	19.99	1.45	55.77	226,194,810,452

縣市用電背景(續)

	A.住宅部門	B.服務業部門(含包燈)	C.農林漁牧	D.工業部門	
縣市	A.用電佔比(%)	B.用電佔比(%)	C.用電佔比(%)	D.用電佔比(%)	合計售電量(度)
台北市	36.03	59.60	0.02	4.35	15,110,893,297
連江縣	40.88	47.96	0.12	11.04	79,874,945
嘉義市	47.30	44.68	0.67	7.34	1,183,343,852
澎湖縣	44.41	43.00	0.97	11.61	464,161,391
金門縣	46.10	39.82	1.20	12.88	307,797,855
台東縣	44.23	39.54	3.10	13.13	994,044,798
基隆市	50.81	33.95	0.37	14.88	1,486,545,956
新北市	42.37	29.90	0.11	27.62	21,024,018,106
花蓮縣	29.49	28.75	1.16	40.60	2,367,762,426
屏東縣	34.85	23.45	15.47	26.23	4,928,260,933
宜蘭縣	28.89	23.24	2.04	45.83	3,501,431,584
南投縣	33.30	22.39	4.14	40.17	2,815,853,378
彰化縣	23.41	20.29	4.60	51.69	10,964,587,052
高雄市	20.20	17.96	0.87	60.96	29,481,389,526
台中市	19.55	17.10	0.50	62.86	33,322,162,971
嘉義縣	31.01	16.52	9.24	43.23	3,110,999,977
桃園市	18.75	15.66	0.20	65.40	28,054,926,131
雲林縣	26.32	14.80	7.81	51.07	5,564,745,451
新竹市	12.10	12.94	0.11	74.85	9,310,501,427
台南市	12.96	9.15	1.35	76.53	32,860,264,750
苗栗縣	15.26	8.98	0.44	75.33	7,543,040,472
新竹縣	12.16	8.81	0.19	78.83	11,718,204,174
合計	22.79	19.99	1.45	55.77	226,194,810,452



縣市用電背景(續)

	A.住宅部門	B.服務業部門(含包燈)	C.農林漁牧	D.工業部門	
縣市	A.用電佔比(%)	B.用電佔比(%)	C.用電佔比(%)	D.用電佔比(%)	合計售電量(度)
屏東縣	34.85	23.45	15.47	26.23	4,928,260,933
嘉義縣	31.01	16.52	9.24	43.23	3,110,999,977
雲林縣	26.32	14.80	7.81	51.07	5,564,745,451
彰化縣	23.41	20.29	4.60	51.69	10,964,587,052
南投縣	33.30	22.39	4.14	40.17	2,815,853,378
台東縣	44.23	39.54	3.10	13.13	994,044,798
宜蘭縣	28.89	23.24	2.04	45.83	3,501,431,584
台南市	12.96	9.15	1.35	76.53	32,860,264,750
金門縣	46.10	39.82	1.20	12.88	307,797,855
花蓮縣	29.49	28.75	1.16	40.60	2,367,762,426
澎湖縣	44.41	43.00	0.97	11.61	464,161,391
高雄市	20.20	17.96	0.87	60.96	29,481,389,526
嘉義市	47.30	44.68	0.67	7.34	1,183,343,852
台中市	19.55	17.10	0.50	62.86	33,322,162,971
苗栗縣	15.26	8.98	0.44	75.33	7,543,040,472
基隆市	50.81	33.95	0.37	14.88	1,486,545,956
桃園市	18.75	15.66	0.20	65.40	28,054,926,131
新竹縣	12.16	8.81	0.19	78.83	11,718,204,174
連江縣	40.88	47.96	0.12	11.04	79,874,945
新北市	42.37	29.90	0.11	27.62	21,024,018,106
新竹市	12.10	12.94	0.11	74.85	9,310,501,427
台北市	36.03	59.60	0.02	4.35	15,110,893,297
合計	22.79	19.99	1.45	55.77	226,194,810,452

縣市用電背景(續)

	A.住宅部門	B.服務業部門(含包燈)	C.農林漁牧	D.工業部門	
縣市	A.用電佔比(%)	B.用電佔比(%)	C.用電佔比(%)	D.用電佔比(%)	合計售電量(度)
新竹縣	12.16	8.81	0.19	78.83	11,718,204,174
台南市	12.96	9.15	1.35	76.53	32,860,264,750
苗栗縣	15.26	8.98	0.44	75.33	7,543,040,472
新竹市	12.10	12.94	0.11	74.85	9,310,501,427
桃園市	18.75	15.66	0.20	65.40	28,054,926,131
台中市	19.55	17.10	0.50	62.86	33,322,162,971
高雄市	20.20	17.96	0.87	60.96	29,481,389,526
彰化縣	23.41	20.29	4.60	51.69	10,964,587,052
雲林縣	26.32	14.80	7.81	51.07	5,564,745,451
宜蘭縣	28.89	23.24	2.04	45.83	3,501,431,584
嘉義縣	31.01	16.52	9.24	43.23	3,110,999,977
花蓮縣	29.49	28.75	1.16	40.60	2,367,762,426
南投縣	33.30	22.39	4.14	40.17	2,815,853,378
新北市	42.37	29.90	0.11	27.62	21,024,018,106
屏東縣	34.85	23.45	15.47	26.23	4,928,260,933
基隆市	50.81	33.95	0.37	14.88	1,486,545,956
台東縣	44.23	39.54	3.10	13.13	994,044,798
金門縣	46.10	39.82	1.20	12.88	307,797,855
澎湖縣	44.41	43.00	0.97	11.61	464,161,391
連江縣	40.88	47.96	0.12	11.04	79,874,945
嘉義市	47.30	44.68	0.67	7.34	1,183,343,852
台北市	36.03	59.60	0.02	4.35	15,110,893,297
合計	22.79	19.99	1.45	55.77	226,194,810,452

縣市用電背景(續)

縣市	A.表燈非營業用電 A.用電佔比(%)	B.表燈營業用電(住宅用) B.用電佔比(%)	C.無法歸類之家庭用電(電力用電) C.用電佔比(%)	合計售電量(度)
台北市	90.58	0.41	9.01	5,443,760,029
新北市	91.57	0.68	7.74	8,908,359,030
桃園市	93.77	0.60	5.63	5,260,797,766
新竹市	94.28	0.29	5.43	1,126,710,993
台中市	93.79	0.88	5.33	6,514,607,367
高雄市	94.58	0.48	4.94	5,956,270,474
新竹縣	94.63	0.52	4.85	1,425,016,285
基隆市	94.93	0.36	4.70	755,291,198
台南市	96.86	0.48	2.66	4,259,751,234
宜蘭縣	98.13	0.23	1.64	1,011,694,866
嘉義市	98.21	0.38	1.41	559,754,986
苗栗縣	98.77	0.38	0.85	1,150,756,458
屏東縣	98.80	0.46	0.74	1,717,660,900
彰化縣	98.38	0.98	0.64	2,567,108,281
花蓮縣	99.23	0.15	0.62	698,281,726
台東縣	99.26	0.30	0.44	439,639,051
南投縣	99.02	0.59	0.39	937,624,850
雲林縣	99.24	0.42	0.34	1,464,585,343
澎湖縣	99.57	0.11	0.32	206,138,656
金門縣	98.87	0.82	0.30	141,891,397
連江縣	98.67	1.04	0.30	32,655,526
嘉義縣	99.20	0.51	0.29	964,592,622
合計	94.61	0.58	4.81	51,542,949,038



縣市用電背景(續)

	A.801 kW以上	B.小於等於800 kW	C.表燈營業用電	
縣市	A.用電佔比(%)	B.用電佔比(%)	C.用電佔比(%)	合計售電量(度)
連江縣	0.00	65.09	34.91	79,001,707
南投縣	14.09	43.36	42.55	1,306,700,544
雲林縣	15.32	43.81	40.87	1,699,317,572
苗栗縣	18.19	36.60	45.21	1,402,132,084
宜蘭縣	18.42	40.95	40.62	1,665,606,743
台東縣	18.92	46.04	35.04	805,221,377
基隆市	19.27	42.66	38.07	1,031,050,445
澎湖縣	19.45	47.48	33.07	410,965,793
金門縣	19.47	44.47	36.06	250,155,578
屏東縣	20.57	41.73	37.69	2,361,804,074
嘉義市	21.14	42.99	35.87	1,075,942,908
新北市	21.41	33.69	44.89	12,748,129,146
台中市	22.80	36.01	41.19	11,607,065,293
台南市	23.10	39.78	37.12	6,194,590,604
新竹縣	25.47	35.51	39.02	2,125,065,269
嘉義縣	26.80	32.68	40.51	1,090,246,652
花蓮縣	29.73	36.12	34.15	1,435,787,592
高雄市	33.21	35.57	31.21	10,846,680,340
桃園市	33.91	29.17	36.93	8,810,082,705
彰化縣	42.27	29.15	28.58	4,533,908,415
台北市	43.09	30.52	26.39	18,246,287,663
新竹市	45.02	27.60	27.38	2,411,390,930
合計	30.09	34.38	35.53	92,137,133,433

縣市用電背景(續)

1,825億度
80.70%

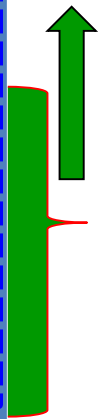
	A.住宅部門	B.服務業部門(含包燈)	C.農林漁牧	D.工業部門	
縣市	A.用電佔比(%)	B.用電佔比(%)	C.用電佔比(%)	D.用電佔比(%)	合計售電量(度)
台中市	19.55	17.10	0.50	62.86	33,322,162,971
台南市	12.96	9.15	1.35	76.53	32,860,264,750
高雄市	20.20	17.96	0.87	60.96	29,481,389,526
桃園市	18.75	15.66	0.20	65.40	28,054,926,131
新北市	42.37	29.90	0.11	27.62	21,024,018,106
台北市	36.03	59.60	0.02	4.35	15,110,893,297
新竹縣	12.16	8.81	0.19	78.83	11,718,204,174
彰化縣	23.41	20.29	4.60	51.69	10,964,587,052
新竹市	12.10	12.94	0.11	74.85	9,310,501,427
苗栗縣	15.26	8.98	0.44	75.33	7,543,040,472
雲林縣	26.32	14.80	7.81	51.07	5,564,745,451
屏東縣	34.85	23.45	15.47	26.23	4,928,260,933
宜蘭縣	28.89	23.24	2.04	45.83	3,501,431,584
嘉義縣	31.01	16.52	9.24	43.23	3,110,999,977
南投縣	33.30	22.39	4.14	40.17	2,815,853,378
花蓮縣	29.49	28.75	1.16	40.60	2,367,762,426
基隆市	50.81	33.95	0.37	14.88	1,486,545,956
嘉義市	47.30	44.68	0.67	7.34	1,183,343,852
台東縣	44.23	39.54	3.10	13.13	994,044,798
澎湖縣	44.41	43.00	0.97	11.61	464,161,391
金門縣	46.10	39.82	1.20	12.88	307,797,855
連江縣	40.88	47.96	0.12	11.04	79,874,945
合計	22.79	19.99	1.45	55.77	226,194,810,452



縣市用電背景(續)

763億度
76.24%

縣市	A.住宅部門	B.服務業部門(含包燈)	C.農林漁牧	D.工業部門	合計售電量(度)	A+B+C	住商用電
	A.用電佔比(%)	B.用電佔比(%)	C.用電佔比(%)	D.用電佔比(%)			
新北市	42.37	29.90	0.11	27.62	21,024,018,106	72.38	15,217,184,305
台北市	36.03	59.60	0.02	4.35	15,110,893,297	95.65	14,453,569,439
台中市	19.55	17.10	0.50	62.86	33,322,162,971	37.15	12,379,183,544
高雄市	20.20	17.96	0.87	60.96	29,481,389,526	39.03	11,506,586,332
桃園市	18.75	15.66	0.20	65.40	28,054,926,131	34.61	9,709,809,934
台南市	12.96	9.15	1.35	76.53	32,860,264,750	23.46	7,709,018,110
彰化縣	23.41	20.29	4.60	51.69	10,964,587,052	48.30	5,295,895,546
屏東縣	34.85	23.45	15.47	26.23	4,928,260,933	73.77	3,635,578,090
雲林縣	26.32	14.80	7.81	51.07	5,564,745,451	48.93	2,722,829,949
新竹縣	12.16	8.81	0.19	78.83	11,718,204,174	21.16	2,479,572,003
新竹市	12.10	12.94	0.11	74.85	9,310,501,427	25.15	2,341,591,109
宜蘭縣	28.89	23.24	2.04	45.83	3,501,431,584	54.17	1,896,725,489
苗栗縣	15.26	8.98	0.44	75.33	7,543,040,472	24.68	1,861,622,388
嘉義縣	31.01	16.52	9.24	43.23	3,110,999,977	56.77	1,766,114,687
南投縣	33.30	22.39	4.14	40.17	2,815,853,378	59.83	1,684,725,076
花蓮縣	29.49	28.75	1.16	40.60	2,367,762,426	59.40	1,406,450,881
基隆市	50.81	33.95	0.37	14.88	1,486,545,956	85.13	1,265,496,572
嘉義市	47.30	44.68	0.67	7.34	1,183,343,852	92.65	1,096,368,079
台東縣	44.23	39.54	3.10	13.13	994,044,798	86.87	863,526,716
澎湖縣	44.41	43.00	0.97	11.61	464,161,391	88.38	410,225,837
金門縣	46.10	39.82	1.20	12.88	307,797,855	87.12	268,153,491
連江縣	40.88	47.96	0.12	11.04	79,874,945	88.96	71,056,751
合計	22.79	19.99	1.45	55.77	226,194,810,452	44.23	100,045,964,663



縣市用電背景(續)

縣市	A.801 KW以上		B.小於等於800 KW		C.表燈營業用電		合計售電量(度)	
	A.查詢月份抄表戶數總計		B.查詢月份抄表戶數總計		C.查詢月份抄表戶數總計		2022年	2023年
	2022年	2023年	2022年	2023年	2022年	2023年	2022年	2023年
新北市	2,140	1,895	135,042	132,414	1,242,542	951,872	6,462,596,452	6,285,532,694
台北市	5,441	5,237	167,884	158,160	1,097,301	801,047	9,240,509,997	9,005,777,666
桃園市	2,024	2,031	66,558	65,838	701,080	508,804	4,418,031,373	4,392,051,332
台中市	2,112	2,087	130,860	129,074	1,105,282	845,355	5,910,230,657	5,696,834,636
台南市	985	958	93,053	91,856	593,982	460,326	3,188,288,832	3,006,301,772
高雄市	2,288	2,143	125,891	124,345	895,441	679,207	5,550,349,565	5,296,330,775
宜蘭縣	256	266	18,810	18,790	192,906	137,492	851,955,318	813,651,425
新竹縣	309	338	24,034	24,805	184,317	135,375	1,092,405,403	1,032,659,866
苗栗縣	198	194	16,271	16,221	180,584	114,566	725,142,138	676,989,946
彰化縣	246	231	67,279	67,419	396,797	264,524	2,308,790,408	2,225,118,007
南投縣	216	212	20,164	20,191	168,454	114,064	676,334,092	630,366,452
雲林縣	235	231	30,791	30,362	239,034	139,604	875,950,371	823,367,201
嘉義縣	156	141	16,454	16,424	150,923	102,177	576,438,015	513,808,637
屏東縣	448	457	41,439	40,920	263,301	200,400	1,206,125,812	1,155,678,262
台東縣	132	129	11,418	11,183	95,012	75,521	412,149,518	393,071,859
花蓮縣	297	300	15,465	15,216	144,659	98,532	755,141,812	680,645,780
基隆市	209	204	14,307	13,543	95,246	73,660	526,430,468	504,619,977
新竹市	653	650	23,452	22,938	141,140	110,921	1,206,722,859	1,204,668,071
嘉義市	192	206	14,986	14,605	110,689	85,745	547,178,057	528,764,851
澎湖縣	72	72	5,933	5,969	43,579	34,076	211,365,073	199,600,720
金門縣	70	60	6,264	6,278	33,043	20,399	127,584,343	122,571,235
連江縣	0	0	2,255	2,290	8,624	5,894	40,697,346	38,304,361
合計	18,679	18,042	1,048,610	1,028,841	8,083,936	5,959,561	46,910,417,908	45,226,715,525

資料有問題嗎?(113.09.06 1600)

縣市用電背景(續)

縣市	A.801 KW以上 A.查詢月份抄表戶數總計		B.小於等於800 KW B.查詢月份抄表戶數總計		C.表燈營業用電 C.查詢月份抄表戶數總計		合計售電量(度)		C.表燈營業用電
	2022年	2023年	2022年	2023年	2022年	2023年	2022年	2023年	
新北市	2,140	1,895	135,042	132,414	1,242,542	951,872	6,462,596,452	6,285,532,694	-23.39%
台北市	5,441	5,237	167,884	158,160	1,097,301	801,047	9,240,509,997	9,005,777,666	-27.00%
桃園市	2,024	2,031	66,558	65,838	701,080	508,804	4,418,031,373	4,392,051,332	-27.43%
台中市	2,112	2,087	130,860	129,074	1,105,282	845,355	5,910,230,657	5,696,834,636	-23.52%
台南市	985	958	93,053	91,856	593,982	460,326	3,188,288,832	3,006,301,772	-22.50%
高雄市	2,288	2,143	125,891	124,345	895,441	679,207	5,550,349,565	5,296,330,775	-24.15%
宜蘭縣	256	266	18,810	18,790	192,906	137,492	851,955,318	813,651,425	-28.73%
新竹縣	309	338	24,034	24,805	184,317	135,375	1,092,405,403	1,032,659,866	-26.55%
苗栗縣	198	194	16,271	16,221	180,584	114,566	725,142,138	676,989,946	-36.56%
彰化縣	246	231	67,279	67,419	396,797	264,524	2,308,790,408	2,225,118,007	-33.34%
南投縣	216	212	20,164	20,191	168,454	114,064	676,334,092	630,366,452	-32.29%
雲林縣	235	231	30,791	30,362	239,034	139,604	875,950,371	823,367,201	-41.60%
嘉義縣	156	141	16,454	16,424	150,923	102,177	576,438,015	513,808,637	-32.30%
屏東縣	448	457	41,439	40,920	263,301	200,400	1,206,125,812	1,155,678,262	-23.89%
台東縣	132	129	11,418	11,183	95,012	75,521	412,149,518	393,071,859	-20.51%
花蓮縣	297	300	15,465	15,216	144,659	98,532	755,141,812	680,645,780	-31.89%
基隆市	209	204	14,307	13,543	95,246	73,660	526,430,468	504,619,977	-22.66%
新竹市	653	650	23,452	22,938	141,140	110,921	1,206,722,859	1,204,668,071	-21.41%
嘉義市	192	206	14,986	14,605	110,689	85,745	547,178,057	528,764,851	-22.54%
澎湖縣	72	72	5,933	5,969	43,579	34,076	211,365,073	199,600,720	-21.81%
金門縣	70	60	6,264	6,278	33,043	20,399	127,584,343	122,571,235	-38.27%
連江縣	0	0	2,255	2,290	8,624	5,894	40,697,346	38,304,361	-31.66%
合計	18,679	18,042	1,048,610	1,028,841	8,083,936	5,959,561	46,910,417,908	45,226,715,525	-26.28%

資料判讀不能只是照表操課，縣市(或協力廠商)最清楚哪裡有問題

好奇心



專業判斷

一、應該做什麼

縣市用電分析

用電趨勢(各類別、年度、疫情前後...)

大樓公設用電(六都+新竹市 VS 室內停車場照明補助)

小商家用電+非能源大用戶用電, (縣市有著力點、地域性行業別、疫情後興盛行業.....)

地方特色(民宿用電、農漁業用電.....)

機關用電分析(路燈換裝LED的節電紅利用完後, 有其他節電作法嗎?)



一、應該做什麼(續)

相關數據建立

有建立轄內住宅老舊家電數量調查嗎?(會流於形式嗎?樣本數有代表性嗎?有必要嗎?)

有建立轄內小商家用電設備資訊嗎?(種類、數量、年份)

有建立歷年汰換累計數量嗎?有現況存量嗎?(汰換比例....)

有調查轄內對象別對於節能器具之需求嗎?(例如離島及農漁縣市特殊需求)

有想過下一波節能補助時，需要什麼嗎?

有想過自己的亮點、特色是什麼嗎?



二、可以做什麼

考量縣市資源不同，會有不同規劃

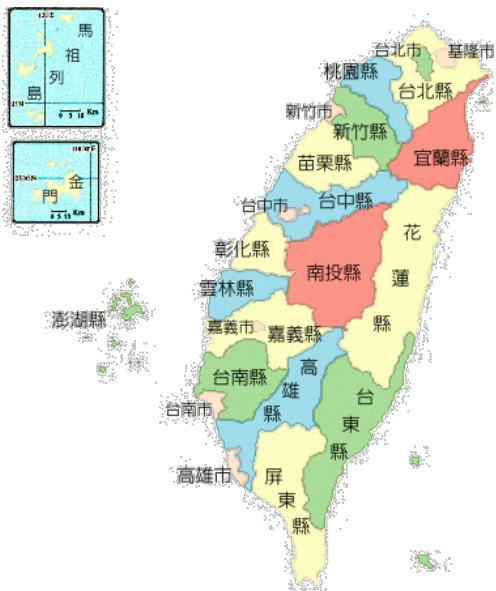
大小(六都、非六都)

地域(北、中、南、東，本島及離島)

建築形態(90%集合住宅公設用電，集中在六都及新竹市)

協力廠商能量(離島、部分縣市及東部)

執行成本(本島、離島、東部)



理想很豐滿，現實很骨感

二、可以做什麼(續)

結合志工、NGO、台電

當地有那些志工與NGO可合作

節電志工訓練會流於形式嗎?(培訓工作被簡化成宣導活動)

很多NGO是非常有熱誠的，建議多和他們交流

依據縣市特色，規劃有別於其他縣市的節能亮點

結合台電各區處的專業能力及資源



台灣電力公司
TAIWAN POWER COMPANY

二、可以做什麼(續)

關懷能源弱勢，似乎已成顯學

需要跨局處合作嗎?(社會局處.....)

能源弱勢幾乎都是中低收入戶，需求 VS 供應對等嗎?

當需求不等於供應時，有其他跨局處或社會資源可用嗎?

電器老舊且數量多(捐贈的二手家電)，如何推動?

用電安全有同步考慮嗎?(老舊的電線、插座、延長線.....)

各期、夏月、非夏月電費分析

其他

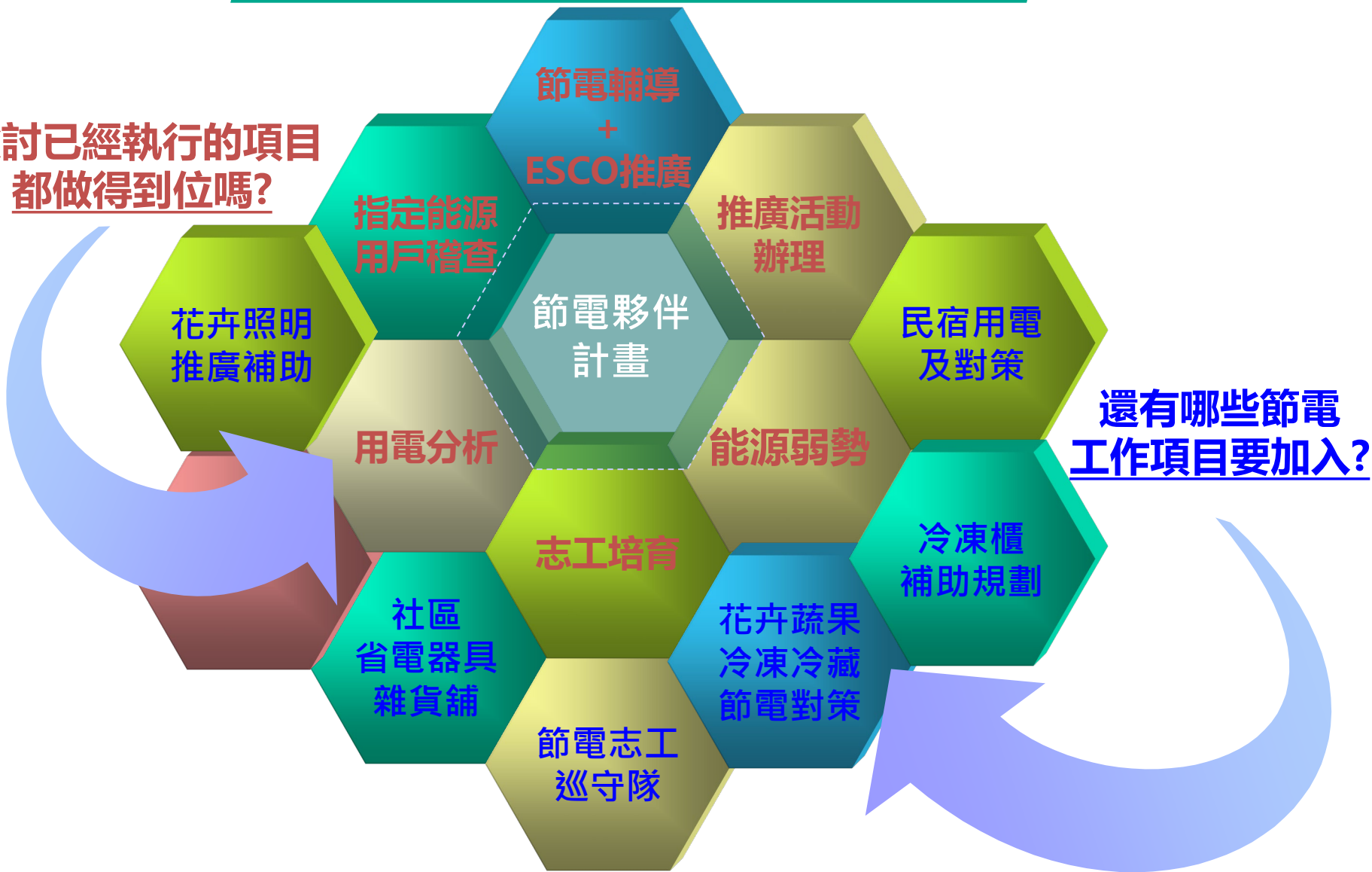


三、已經做什麼



四、還要做什麼

檢討已經執行的項目
都做得到位嗎?



五、別人做什麼

各類用電分析+取得受眾別用電資訊(如民宿)

辦理志工訓練班(有別於宣導活動)

辦理各類別節電推廣活動

標章標示產品稽查、指定能源用戶稽查

節電輔導、ESCO推動+推廣+媒合

節電補助(隔熱紙、外遮陽、白屋頂.....)

不同受眾用電健檢+商圈小型能管系統建置

小商家群組式節電輔導+共通性節電手法推廣

能源弱勢補助+導入外界資源協力



五、別人做什麼(續)



特殊家電補助(如除濕機、弱勢用戶.....)

農業照明補助、節電示範區設置

參與式預算(會變相成為補助案嗎?)

店面節電改造、廟宇照明改造

校園、機關節電診斷、名人節電講座

傳統市場節電改善

冷氣機清洗補助

中小學新風系統建置

校園節電圓夢計畫

